



Montage und Befüllanleitung für Mecatech Klick-Shocks Best.-Nr. y1193

Technische Daten:

Gesamtlänge: 120 mm
Abstand der Befestigungslöcher: 110 mm Mitte/Mitte
Größe der Befestigungslöcher: 4,10 mm
Breite der Befestigungsösen: 6 mm
Max. Dämpfungsweg / Federweg: 20 mm
Dämpfung: jeweils in Zug und Druckstufe 12-fach getrennt voneinander einstellbar
Gewicht befüllt: 68 g Stück
Gewicht befüllt mit Feder: 93 g Stück

Montage:

Die Dämpfer sollten immer mit etwas Spiel montiert werden, das heißt daß die verwendeten Befestigungsschrauben nicht fest angezogen werden dürfen.

Es können nur die speziell geformten Stossdämpferfedern verwendet werden, die extra für diese Dämpfer konzipiert wurden.

Einstellung:

An der mit „C“ markierten Einstellschraube kann die Druckstufe (Einfedergeschwindigkeit) eingestellt werden.

An der mit „R“ markierten Einstellschraube kann die Zugstufe (Ausfedergeschwindigkeit) eingestellt werden.

Für diese Einstellungen einen 2,5mm Inbusschlüssel verwenden.

Die Einstellschrauben niemals über 12 Klicks hinaus aufdrehen da sonst ein erneutes Befüllen und Entlüften notwendig sein kann.

Es empfiehlt sich deshalb, bei Einstellarbeiten an Zug- oder Druckstufe immer die Einstellschrauben erst wieder zuzudrehen, und dann wieder mit der gewünschten Anzahl von Klicks zu öffnen, oder sich die letzten Einstellungen zu notieren.

Befüllen und Entlüften:

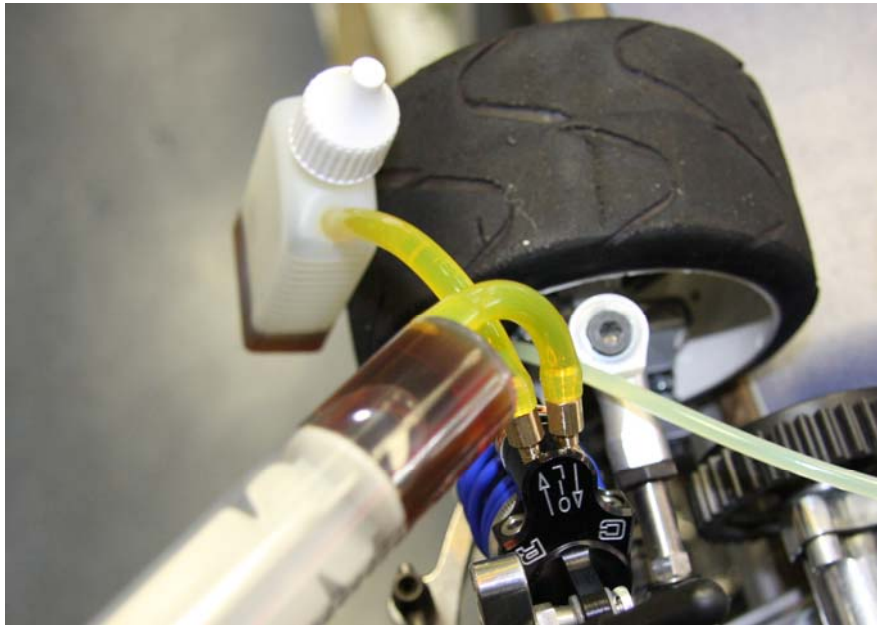
Es dürfen für diese Dämpfer nur die speziell angebotenen Öle verwendet werden, aufgrund der nicht für dieses Dämpferkonzept ausreichenden Schmiereigenschaften von Silikonölen würde eine Verwendung dieser zu einem erhöhten Verschleiß der Mecatech Klick-Shocks führen.

Zum Befüllen und Entlüften werden eine Spritze und ein geeignetes Auffanggefäß

mit Anschlussschläuchen benötigt, hierfür empfehlen wir die Artikel FG 9451/01 + 9452/01.

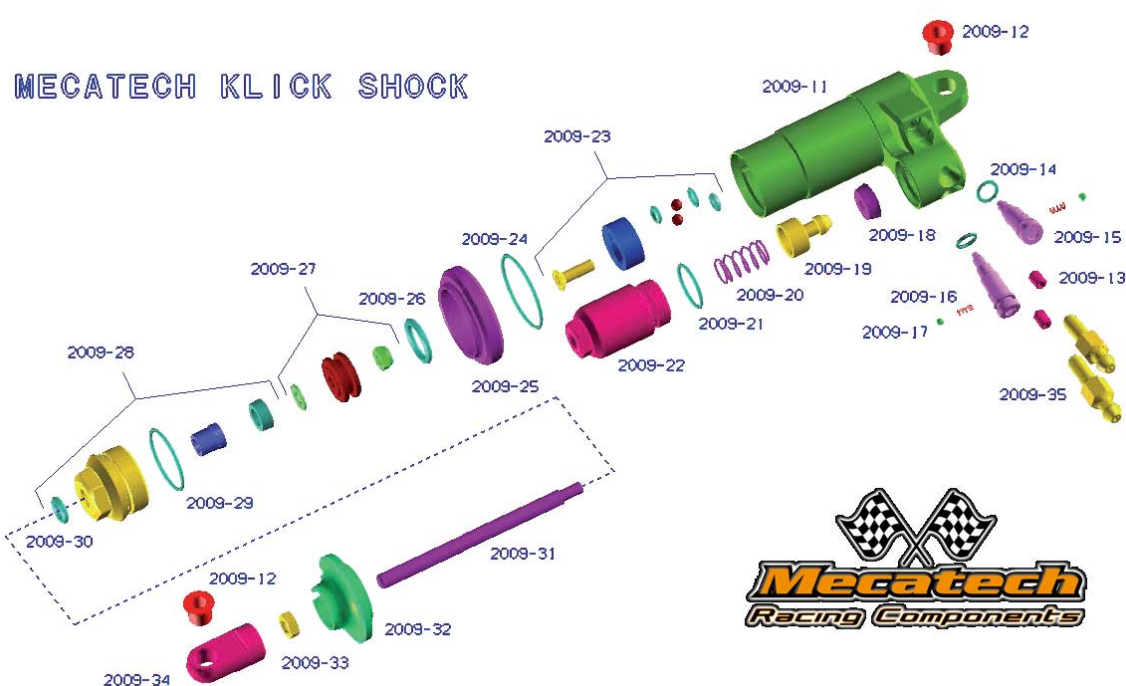
Für das Befüllen und Entlüften ist es notwendig, die Dämpfer zu demontieren, oder das Fahrzeug aufzubocken, damit die Dämpfer voll ausgefedert sind; hierzu ggf. die Ausfederungsbegrenzungen rausdrehen.

Die bei den Stoßdämpfern mitgelieferten Anschlussstutzen nach Entfernen der mittleren zwei Madschrauben (2mm Inbus) gemäß Abbildung fest eindrehen.



Vor Beginn des Befüllens ist es wichtig, die Zug und Druckstufen Einstellschrauben voll zu öffnen (12 Klicks).

Mit der Spritze so lange das mitgelieferte Stossdämpferöl durch den Dämpfer drücken, bis keine Luftblasen mehr durch den Schlauch in das Auffanggefäß abfließen.
 Beim Befüllen die Kolbenstange mehrmals bis zu einem Drittel einschieben und wieder herausziehen.
 Nach dem Befüllen und Entlüften die Anschluss-Stutzen herausdrehen, und die Anschlusslöcher wieder mit den Madenschrauben verschließen.
 Hierbei ist es wichtig, daß während dieses Vorgangs die Kolbenstange nicht in den Dämpfer geschoben wird und vollständig herausgezogen ist.



RC-Car-Shop - Hobbythek

Nauenweg 55

47805 Krefeld

Germany

Tel. +49 2151 820200

Fax +49 2151 820200

www.rc-car-online.de